

XPS 12

Quick Start Guide

Guide d'information rapide
Guia de iniciação rápida
Guia de Início Rápido
Guía de inicio rápido



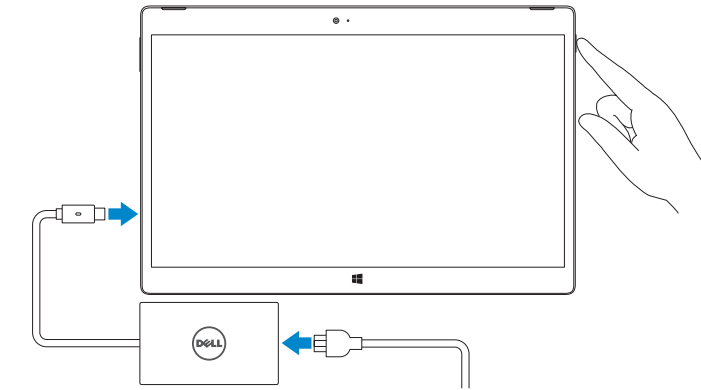
1 Connect the power adapter and press the power button

Connectez l'adaptateur d'alimentation et appuyez sur le bouton d'alimentation

Ligar o transformador e premir o botão Ligar

Conecte o adaptador de energia e pressione o botão liga/desliga

Conecte el adaptador de alimentación y presione el botón de encendido



NOTE: It is recommended to insert the micro-SIM card and the microSD card before powering on the tablet.

REMARQUE : Il est recommandé d'insérer la carte micro-SIM et la carte microSD avant de mettre la tablette sous tension.

NOTA: Recomenda-se que insira o cartão micro SIM e o cartão microSD antes de ligar o tablet.

NOTA: É recomendável inserir o cartão microSIM e o cartão microSD antes de ligar o tablet.

NOTA: Se recomienda insertar la tarjeta micro-SIM y la tarjeta microSD antes de encender la tableta.

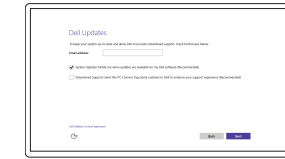
2 Finish Windows setup

Terminez l'installation de Windows

Concluir a configuração do Windows

Concluir a configuração do Windows

Finalice la configuración de Windows



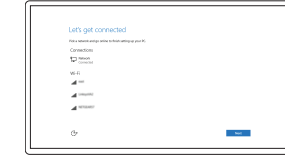
Enable security and updates

Activez la sécurité et les mises à jour

Activar funcionalidades de segurança e atualizações

Habilitar segurança e atualizações

Active la seguridad y las actualizaciones



Connect to your network

Connectez-vous à votre réseau

Estabelecer ligação à rede

Conectar-se à rede

Conéctese a una red

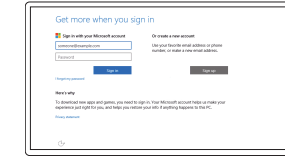
NOTE: If you are connecting to a secured wireless network, enter the password for the wireless network access when prompted.

REMARQUE : si vous vous connectez à un réseau sans fil sécurisé, saisissez le mot de passe d'accès au réseau sans fil lorsque vous y êtes invité.

NOTA: Se estiver a estabelecer ligação a uma rede sem fios protegida, quando for solicitado, introduza a palavra-passe de acesso à rede sem fios.

NOTA: Quando se conectar a uma rede sem fio segura, insira a senha para o acesso à rede sem fio quando solicitado.

NOTA: Si se conecta a una red inalámbrica segura, introduzca la contraseña de acceso a la red inalámbrica cuando se le solicite.



Sign in to your Microsoft account or create a local account

Connectez-vous à votre compte Microsoft ou créez un compte local

Iniciar sessão numa conta Microsoft ou criar uma conta local

Conectar-se à sua conta da Microsoft ou criar uma conta local

Inicie sesión en su cuenta de Microsoft o cree una cuenta local

Locate Dell apps

Localisez les applications Dell | Localizar aplicações Dell

Localize os aplicativos Dell | Localice las aplicaciones Dell



Register your computer

Enregistrez votre ordinateur | Registrar o computador

Registrar o computador | Registre el equipo



Dell Help & Support

Dell Aide & Support | Ajuda e Suporte Dell

Ajuda e suporte da Dell | Asistencia y soporte de Dell



SupportAssist Check and update your computer

Recherchez des mises à jour et installez-les sur votre ordinateur

Verificar e atualizar o computador

Verifique e atualize o computador

Busque actualizaciones para su equipo

Create recovery media

Créer des supports de récupération | Criar suporte de dados de recuperação

Criar mídia de recuperação | Cree medios de recuperación

In Windows search, type **Recovery**, click **Create a recovery media**, and follow the instructions on the screen.

Dans la boîte de recherche Windows, saisissez **Récupération**, cliquez sur **Créer un support de récupération**, et suivez les instructions qui s'affichent à l'écran.

Na procura do Windows, escreva **Recuperação**, clique em **Criar suporte de dados para recuperação**, e siga as instruções no ecrã.

Na Pesquisa do Windows, digite **Recuperação**, clique em **Criar uma mídia de recuperação** e siga as instruções na tela.

En la búsqueda de Windows, escriba **Recuperación**, haga clic en **Crear un medio de recuperación** y siga las instrucciones que aparecen en pantalla.

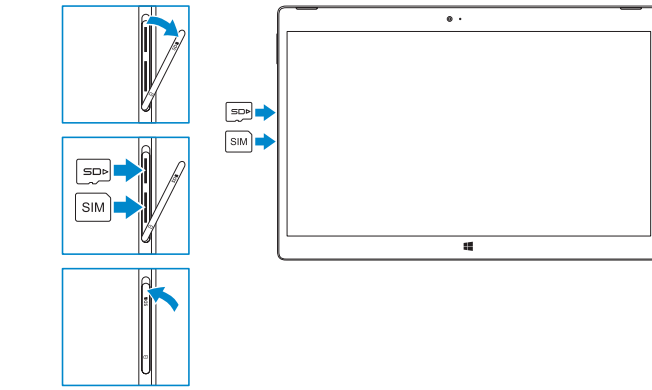
Inserting micro-SIM card and microSD card — optional

Insertion de la carte micro-SIM et de la carte microSD (en option)

Inserir o cartão micro SIM e cartão micro SD — opcional

Como inserir o cartão microSIM e o cartão microSD — opcional

Introducción de la tarjeta micro-SIM y de la tarjeta microSD (opcional)



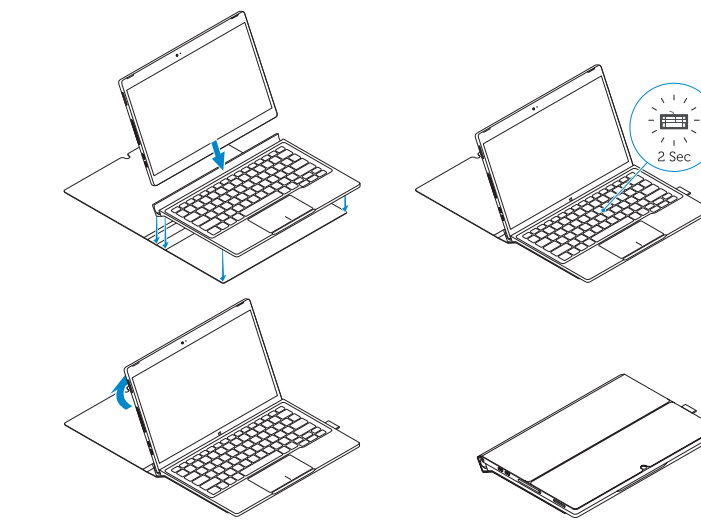
Connecting the keyboard and Folio

Connexion du clavier au Folio

Ligar o teclado e o Folio

Como conectar o teclado e o Folio

Conexión del teclado y de la funda



NOTE: The keyboard backlight turns on for 2 seconds when the tablet-docking pins and keyboard-docking pins are aligned correctly.

REMARQUE : Le rétroéclairage du clavier s'allume pendant 2 secondes lorsque les broches de fixation de la tablette s'alignent correctement avec celles du clavier.

NOTA: A retroiluminação do teclado liga-se durante 2 segundos quando os pinos de ancoragem do tablet e os pinos de ancoragem do teclado estão alinhados corretamente.

NOTA: A luz de fundo do teclado acende-se por dois segundos quando os pinos de acoplamento do tablet e do teclado estão corretamente alinhados.

NOTA: La retroiluminación del teclado se ilumina durante 2 segundos cuando las patas de acoplamiento de la tableta y las patas de acoplamiento del teclado se alinean de forma correcta.

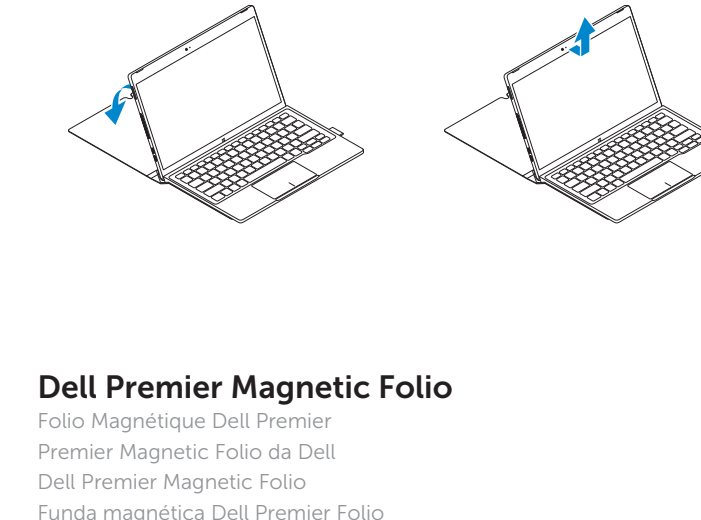
Disconnecting the keyboard and Folio

Déconnexion du clavier du Folio

Desligar o teclado e o Folio

Como desconectar o teclado e o Folio

Desconexión del teclado y de la funda



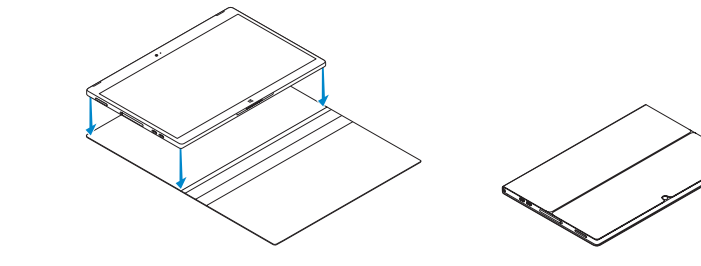
Dell Premier Magnetic Folio

Folio Magnétique Dell Premier

Premier Magnetic Folio da Dell

Dell Premier Magnetic Folio

Funda magnética Dell Premier Folio



Product support and manuals

Support produits et manuels
Suporte de produtos e manuais
Suporte ao produto e manuais
Soporte del producto y manuales

[Dell.com/support](#)

[Dell.com/support/manuals](#)

[Dell.com/support/windows](#)

Contact Dell

Contacter Dell | Contactar a Dell
Entre em contato com a Dell | Póngase en contacto con Dell

Regulatory and safety

Réglementations et sécurité | Regulamentos e segurança
Normatização e segurança | Normativa y seguridad

Regulatory model

Modèle réglementaire | Modelo regulamentar
Modelo normativo | Modelo normativo

Regulatory type

Type réglementaire | Tipo regulamentar
Tipo normativo | Tipo normativo

Computer model

Modèle de l'ordinateur | Modelo do computador
Modelo do computador | Modelo de equipo

[Dell.com/contactdell](#)

[Dell.com/regulatory_compliance](#)

T02H

T02H001

XPS 12 9250

Información para NOM, o Norma Oficial Mexicana

La información que se proporciona a continuación se mostrará en los dispositivos que se describen en este documento, en conformidad con los requisitos de la Norma Oficial Mexicana (NOM):

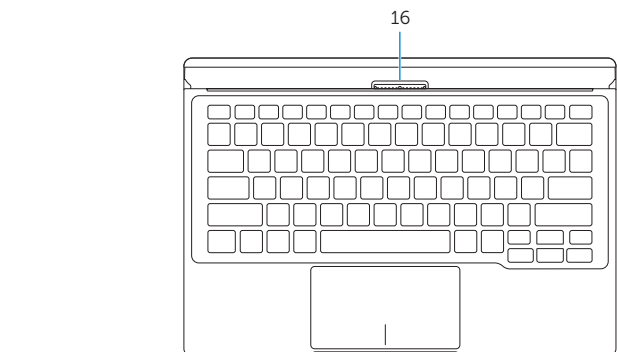
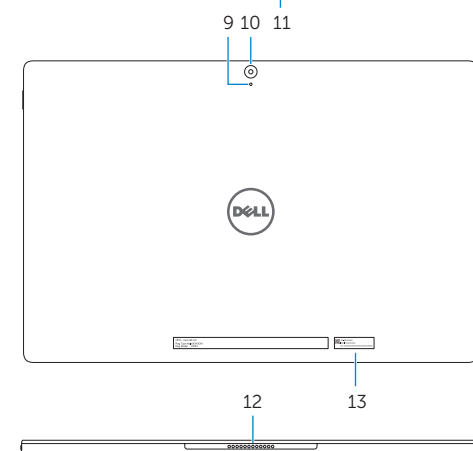
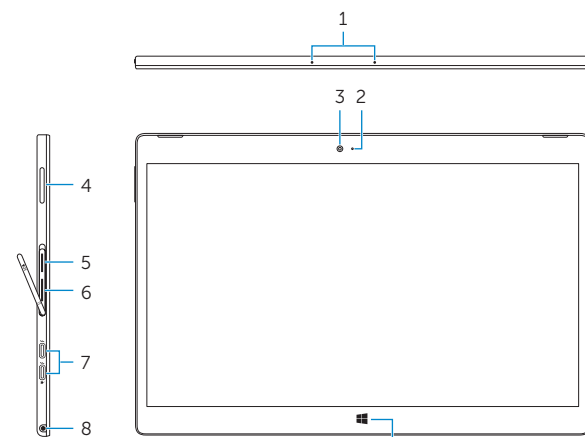
Importador:

Dell Mexico S.A. de C.V.
AV PASEO DE LA REFORMA NO 2620 PISO 11
COL. LOMAS ALTAS
MEXICO DF CP 11950

Modelo	T02H
Voltaje de alimentación	120 V CA–240 V CA
Frecuencia	50 Hz–60 Hz
Consumo de corriente de entrada	1,30 A
Voltaje de salida	20 V CC
Consumo de corriente de salida	1,5 A
País de origen	Hecho en Mexico

Features

Caractéristiques | Funcionalidades | Recursos | Funciones



1. Microphones (2)
2. Front camera-status light
3. Front camera
4. Volume buttons (2)
5. MicroSD card slot
6. Micro-SIM card slot
7. Thunderbolt 3 ports (USB-C)/charging ports (2)
8. Headset port

1. Microphones (2)
2. Voyant d'état de la caméra avant
3. Caméra avant
4. Boutons de volume (2)
5. Logement de carte microSD
6. Emplacement de la carte micro-SIM
7. 3 ports Thunderbolt (USB de type C)/ports de chargement (2)
8. Port pour casque

9. Microphone
10. Rear camera
11. Windows button
12. Tablet-docking pins
13. Service Tag label
14. Security-cable slot
15. Power button
16. Keyboard-docking pins

9. Microphone
10. Caméra arrière
11. Bouton Windows
12. Broches de fixation à la tablette
13. Étiquette de numéro de série
14. Emplacement pour câble de sécurité
15. Bouton d'alimentation
16. Broches de fixation au clavier

1. Microfones (2)
2. Luz de estado da câmara frontal
3. Câmara frontal
4. Botões de controlo do volume (2)
5. Ranhura para cartões microSD
6. Portas para cartões micro SIM
7. Portas do Thunderbolt 3 (USB-C)/portas do transformador (2)
8. Porta de auscultadores

1. Microfones (2)
2. Luz de status da câmara frontal
3. Câmera frontal
4. Botões de volume (2)
5. Slot para cartão MicroSD
6. Slot para cartão micro-SIM
7. Portas Thunderbolt 3 (USB-C)/portas de carregamento (2)
8. Porta para fone de ouvido

1. Micrófonos (2)
2. Indicador luminoso del estado de la cámara frontal
3. Cámara frontal
4. Botones de volumen (2)
5. Ranura para tarjetas microSD
6. Ranura para tarjetas micro-SIM
7. Puertos Thunderbolt 3 (USB-C)/puertos de carga (2)

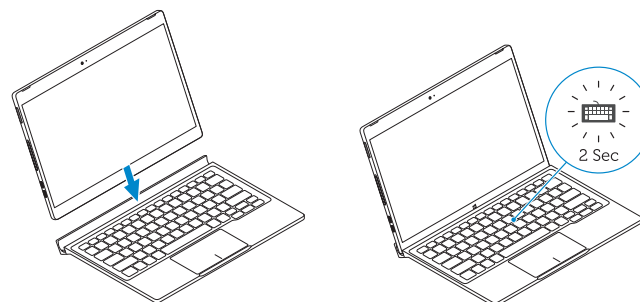
9. Microfone
10. Câmara posterior
11. Botão do Windows
12. Pinos de ancoragem do tablet
13. Etiqueta de serviço
14. Ranhura do cabo de segurança
15. Botão de alimentação
16. Pinos de ancoragem do teclado

9. Microfone
10. Câmara traseira
11. Botão do Windows
12. Pinos de acoplamento do tablet
13. Etiqueta de serviço
14. Slot do cabo de segurança
15. Botão liga/desliga
16. Pinos de acoplamento do teclado

8. Puerto de audifonos
9. Micrófono
10. Câmara posterior
11. Botón de Windows
12. Patas de acoplamiento de la tableta
13. Etiqueta de servicio
14. Ranura del cable de seguridad
15. Botón de encendido
16. Patas de acoplamiento del teclado

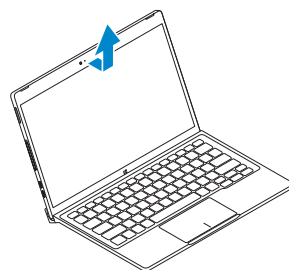
Connecting the keyboard

Connexion du clavier | Colocar o teclado
Como conectar o teclado | Conexión del teclado



Disconnecting the keyboard

Déconnexion du clavier | Remover o teclado
Como desconectar o teclado | Desconexión del teclado



Shortcut keys

Touches de fonction | Teclas de atalho
Teclas de atalho | Teclas de acceso directo



Toggle Fn-key lock
Verrouiller/Déverrouiller la touche Fn | Ligar/desligar bloqueio da tecla Fn
Alternar o bloqueio da tecla Fn | Alternar bloqueio de la tecla Fn



Mute audio
Couper le son | Silenciar o áudio
Sem áudio | Silenciar el audio



Decrease volume
Diminuer le volume | Diminuir o volume
Diminuir o volume | Bajar el volumen



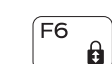
Increase volume
Augmenter le volume | Aumentar o volume
Aumentar o volume | Subir el volumen



Mute microphone
Couper le microphone | Desligar microfone
Silenciar microfone | Silenciar el micrófono



Num lock
Verrouillage Numérique | Num lock
Num lock | Bloq Núm



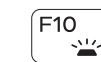
Scroll lock
Arrêt défilement | Scroll lock
Scroll lock | Bloqueo de desplazamiento



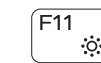
Switch to external display
Basculer vers un moniteur externe | Mudar para o ecrã externo
Alternar para monitor externo | Cambiar a la pantalla externa



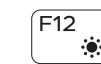
Search
Rechercher | Procurar
Pesquisar | Buscar



Toggle keyboard backlight
Définir le rétroéclairage du clavier
Alternar retroiluminação do teclado
Alternar a luz de fundo do teclado
Alternar la retroiluminación del teclado



Decrease brightness
Diminuer la luminosité | Diminuir o brilho
Reduzir o brilho | Disminuir brillo



Increase brightness
Augmenter la luminosité | Aumentar o brilho
Aumentar o brilho | Aumentar brillo



Turn off/on wireless
Activer/Désactiver le sans fil | Ligar/desligar a transmissão sem fios
Ligar/desligar a rede sem fio | Activar/desactivar la función inalámbrica



Sleep
Veille | Suspensão
Suspensão | Suspensión



Bateria integrada de ion de lítio recarregável:
Marca: Dell Modelo: F17M7 / 0RVR9 / 8XKW5 (19.5Vdc, 30Wh)
Carregador: HA30NM150 / HKA30NM150 / DA30NM150
Este produto está homologado pela Anatel, de acordo com os procedimentos regulamentados pela Resolução nº 242/2000 e atende aos requisitos técnicos aplicados, incluindo os limites de exposição da Taxa de Absorção Específica referente a campos elétricos, magnéticos e eletromagnéticos de radiofrequência, de acordo com as Resoluções nº 303/2002 e 533/2009. Este dispositivo está em conformidade com as diretrizes de exposição à radiofrequência quando posicionado a pelo menos 1,5 centímetro de distância do corpo. Para maiores informações, consulte o site da ANATEL - www.anatel.gov.br.

